

HPL FÜR TÜREN

KOLLEKTION
2021–2024

MAKE
YOUR
VISIONS
WORK.

 MADE IN GERMANY

DUROPAL | **thermopal**

 **PFLIEDERER**

**MAKE
YOUR
VISIONS
WORK.**

HOLZWERKSTOFFE, DIE PERSPEKTIVEN ERÖFFNEN.

Auf dem Weg zum fertigen Projekt zählt jeder Schritt. Denn Entwürfe überzeugen erst dann wirklich, wenn sie sich auch konsequent umsetzen lassen. Vom hochwertigen Einzelobjekt bis zum gewerkeübergreifenden Konzept – mit Pfeleiderer entstehen aus Ihren Visionen praktische Lösungen in überzeugender Qualität.

Perspektiven eröffnen – mit einem rundum durchdachten Türenprogramm.

Türen gehören zu jedem innenarchitektonischen Entwurf. Damit sie funktional und ästhetisch alle Anforderungen erfüllen, gibt es das Pfeleiderer Türenprogramm: verarbeitungsoptimierte Werkstoffe, dekorgleich umsetzbar, in kompromisslos guter Qualität.

HPL FÜR TÜREN

110 ausgewählte Dekor-Struktur-Kombinationen in HPL-Qualität gemäß EN 438 stehen Ihnen für Ihr Türenprogramm lagerhaltend kurzfristig zur Verfügung. Diese HPL-Kollektion verleiht jeder Tür ihren unverwechselbaren Charakter. Für besondere Wirkung sorgen die einzigartigen Ausführungen Duropal XTreme, Duropal XTreme plus, Duropal SolidColor und Duropal SolidColor XTreme. Und das Beste daran: Der Farbverbund mit den dekoridentischen Dekorplatten aus dem umfangreichen Pfeleiderer-Holzwerkstoffprogramm garantiert Ihnen optimalen Gestaltungsfreiraum bei höchster Qualität.

- Als Duropal HPL in den Formaten 2.150 x 915 / 950 / 1.050 / 1.300 x 0,8 mm, 2.350 x 1.050 / 1.300 x 0,8 mm sowie 3.050 x 1.300 x 0,8 mm direkt ab Lager. HPL-Format 2.800 x 2.070 sowie 4.100 x 1.300 x 0,8 mm zum Großteil ab Lager, sonst über das Auftragsprogramm erhältlich.
- Alle Dekore der Design-Kollektion im Türenformat auf Anfrage erhältlich.
- Individuelle HPL-Längen zwischen 2.050 und 5.300 mm und weitere HPL-Dicken (auch 2,0 mm) auf Anfrage möglich.
- Alle Dekore sind auf Anfrage auch mit der antimikrobiellen und antiviralen Oberfläche im Produkt Duropal microPLUS® lieferbar. Weitere Information unter www.pfeleiderer.com.
- Passende Dekorplatten und HPL-Verbundelemente sind im DST-System, dem Pfeleiderer Dekor- und Strukturverbund, erhältlich.

ZERTIFIZIERT WOHNGESUND

Das Umweltzeichen Blauer Engel ist die Auszeichnung für emissionsarme, plattenförmige Werkstoffe (Bau- und Möbelplatten) für den Innenausbau (DE-UZ 76), bei der Holz aus nachhaltiger Forstwirtschaft verwendet wird. Gleichzeitig sind die Holzwerkstoffe in der Wohnumwelt gesundheitlich unbedenklich. Durch den konsequenten Einsatz von Recyclingholz und Frischholz aus nachhaltiger Forstwirtschaft sowie emissionsarmen Bindemitteln verfügt Pfeleiderer heute als erster Anbieter über ein wohngesundes Vollsortiment für anspruchsvollen Innenausbau.

- Mit dem Blauen Engel ausgezeichnet sind neben Duropal HPL auch Duropal XTreme sowie Duropal XTreme plus.

FUNXTIONAL PRODUCTS: FUNKTIONALITÄT ZU ENDE GEDACHT

Oberflächen prägen mit ihren optischen und haptischen Effekten unsere Wahrnehmung. Die funktionalen XTreme Oberflächen von Pfeleiderer setzen hier Maßstäbe: Mit ihrer samtigen, supermatten Oberfläche begeistern sie die Sinne, sind robust und pflegeleicht und präsentieren sich auch im Alltag dank Anti-Fingerprint-Effekt als mattes Highlight.

- Ausgewählte Dekore als Duropal XTreme, Duropal XTreme plus, Duropal SolidColor XTreme und PrimeBoard XTreme erhältlich.
- Duropal XTreme ist in 5 Dekoren im Türenformat ab Lager verfügbar.



www.blauer-engel.de/uz76



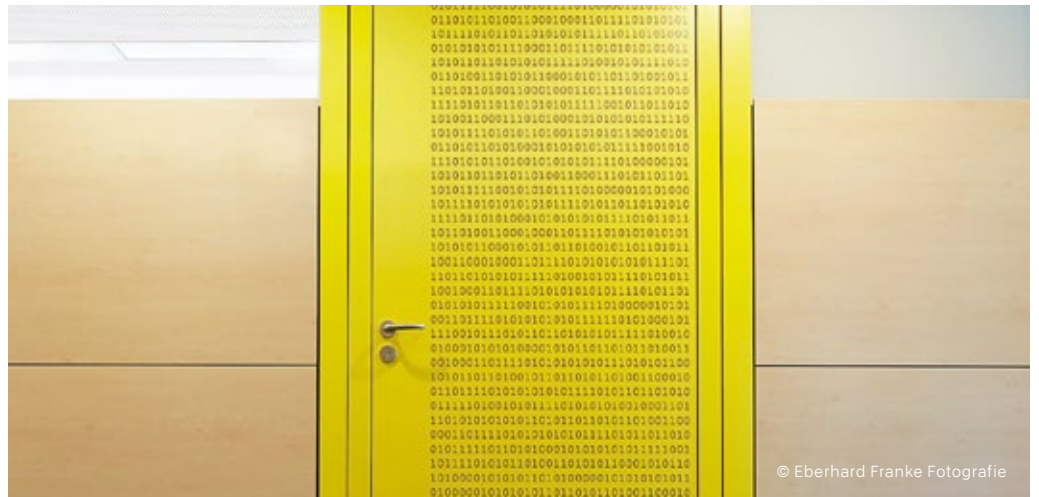
© Karl Huber Fotodesign

Referenz: Praxis Dr. Fuchs Ingolstadt



© Joachim Grothus Fotografie

Referenz: Franziskus-Hospital Ahlen



© Eberhard Franke Fotografie

Referenz: Gymnasium Grünwald

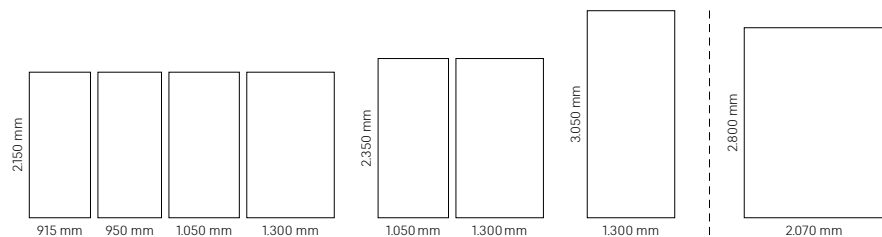


IHR MOTIV ALS DIGITALDRUCK IN HPL: PFLEIDERER INDIVIDUAL

Individuelle Wunschmotive für wahrhaft unverwechselbare Gestaltungsideen – dafür steht Pfeiderer Individual. Mit modernster Digitaldrucktechnologie lassen sich Fotos, Illustrationen, Logos, typographische Entwürfe und jede andere reproduktionsfähige Vorlage als hochwertiges Dekor in HPL umsetzen. Ab Stückzahl eins und ohne Kompromisse bei Qualität und Verarbeitbarkeit!

Formate HPL für Türen:

Länge	Breite	Dicke
2.150	915 / 950 / 1.050 / 1.300	0,8
2.350	1.050 / 1.300	0,8
3.050	1.300	0,8



LAGERPROGRAMM

Dekorbezeichnung	Koordinaten	HPL für Türen Formate siehe Tabelle oben	HPL 2.800 x 2.070 x 0,8 mm und 4.100 x 1.300 x 0,8 mm	EXPRESS Kollektion HPL in 2.800 x 2.070 und 4.100 x 1.300 x 0,8 mm und DecoBoard in 2.800 x 2.100 mm	FunXTional Products			Duropal SolidColor 2.800 x 2.070 x 0,8 mm 2.800 x 2.070 x 1,2 mm	Duropal SolidColor 4.100 x 1.300 x 0,8 mm * in 1,2 mm
					PrimeBoard XTreme P2 2.800 x 2.100 mm	Duropal XTreme, Duropal XTreme plus 4.100 x 1.300 x 0,8 mm	Duropal SolidColor XTreme 4.100 x 1.300 x 0,8 mm		
F73075 Solidale	S6	SD	SD						
F76001 Loftec	T6	ML	ML	ML					
F76111 Kito Stahl	T5	SD	SD						
F76112 Inox grau	W5	SD	SM	SM					
F76113 Metex silber	V5	ML	SD	SD					
F76141 Alux schwarz	S5	SM	SM	SM					
F76146 Terrazzo bronze	U5	ML	ML	ML	XG/XT - 19	XM, XP			
F76149 Kex	U6	ML	CR	CR					
R20020 Eiche Piemont mokka	U1	RT	RU						
R20021 Lindberg Eiche	Q3	ML	NW	NW					
R20022 Lindberg Eiche quer	P3	ML	ML						
R20033 Eiche dunkel	V4	NW	NW	NW					
R20256 Eiche Lorenzo	R3	NW	NW	NW					
R20285 Wilton Oak schilf	P6	NW	NW	NW					
R20286 Italian Oak	N6	NW	NW	NW					
R20320 Silbereiche	S4	NW	NW	NW					
R20350 Giant Oak	U4	ML	ML						
R20351 Flamed Wood	O6	NW	NW	NW					
R24030 Buche Scandic hell	N5	ML							
R24053 Buche Talinn	Q1	NW	ML	ML					
R24054 Lindström Buche hell	R1	ML	ML						
R27024 Bergahorn	M5	VV	VV	VV					
R27043 Ahorn Kiruna	O1	ML	ML	ML					
R27060 Ahorn Agostino	P1	ML							
R30011 Madison Walnut	T2	NW	NW	NW					
R30013 Altamira Walnut dunkel	S2	NW	NW	NW					
R30019 Bella Noce schoko	V2	VV	VV						
R30021 Noce Milano	W2	NW	NW	NW					
R30042 Nussbaum Saleve	U2	NW							
R34019 Esche gemessert	S3	ML	NW	NW					
R34022 Esche Firenze dunkel	T1	SM							
R34023 Portland Ash hell	R4	NW	NW	NW					
R34024 Portland Ash dunkel	W1	NW	NW	NW					
R34025 Zen Esche natur	Q4	ML							
R34026 Zen Esche hell	N4	ML							
R34027 Esche gemessert natur	N3	ML	NW						
R34028 Esche gemessert natur quer	O3	ML	ML						
R34029 Zen Esche natur quer	P4	ML							
R34030 Zen Esche hell quer	O4	ML							
R34031 Esche gemessert quer	T3	ML	ML						
R34032 Portland Ash schwarz	T4	NW	NW	NW	XG/XT - 19				
R36025 Alnus gebürstet	N1	RT							
R38002 Akazie	M4	RT	RU	RU					
R42006 Kirsche Havanna	Q5	ML	ML	ML					
R42033 Kirsche Scandic hell	S1	ML							
R48042 Lumumba	V1	SM	NW		XG/XT - 19				
R50080 Canadian Cedar	R5	ML							
R50094 Nordic Teak	O2	NW	NW	NW					
R55006 Pinie Fano weiß	P2	RT	RU						
R55059 Jacobsen Pine schwarz	Q2	RT	RU						
R55072 Willow weiß	N2	ML	ML	ML					

LAGERPROGRAMM

Dekorbezeichnung	RAL	Koordinaten	HPL für Türen Formate siehe Tabelle links oben	HPL 2.800 x 2.070 x 0,8 mm und 4.100 x 1.300 x 0,8 mm	EXPRESS Kollektion HPL in 2.800 x 2.070 und 4.100 x 1.300 x 0,8 mm und DecoBoard in 2.800 x 2.100 mm	FunXTional Products			Duropal SolidColor 2.800 x 2.070 x 0,8 mm 2.800 x 2.070 x 1,2 mm	Duropal SolidColor 4.100 x 1.300 x 0,8 mm * in 1,2 mm
						PrimeBoard XTreme P2 2.800 x 2.100 mm	Duropal XTreme, Duropal XTreme plus 4.100 x 1.300 x 0,8 mm	Duropal SolidColor XTreme 4.100 x 1.300 x 0,8 mm		
U11026 Kristallweiß	~9016	I3, L3	SD, XM	SD	SD	XG/XT - 18/19	XM, XP	XM	SD, SM	SD, SM*
U11027 Icy White		I2, L2	SD, XM	SD	SD	XG/XT - 18/19	XM, XP	XM	SD, SM	SD, SM*
U11102 Kreide	9003	J3	SD	SD	SD	XG/XT - 18/19	XM, XP			
U11209 Edelweiß	~9003	K2	SD	HG, SD	HG, SD					
U11506 Elfenbeinweiß		B2	SD	SD	SD					
U11509 Magnolia	~1013	A2	SD	SD	SD					
U12000 Vulkanschwarz	9005	K5, K6, L6	SD, VV, XM	HG, SD	HG, SD	XG/XT - 18/19	XM, XP	XM	SD, SM	SD, SM*
U12018 Basaltgrau	~7011, ~7012	J6	SD	SD	SD					
U12044 Delphingrau		J4	SD	SD	SD	XG/XT - 19	XM, XP			
U12092 Zonda grau		C6	SD	SD	SD					
U12115 Platingrau		J5	SD	SD	SD	XG/XT - 19	XM, XP			
U12168 Kaschmirgrau		C5	SD	SD	SD	XG/XT - 19	XM, XP			
U12188 Lichtgrau	7035	I4, L4	SD, XM	SD	SD	XG/XT - 19	XM, XP	XM	SD, SM	SD
U12211 Lava		B6	SD	SD	SD					
U12257 Graphitgrau	~7022	I6	SD	SD	SD					
U12290 Anthrazitgrau		I5, L5	SD, XM	SD	SD	XG/XT - 19	XM, XP	XM	SD, SM	SD
U15190 Cuvo	~7032	A6	SD	SD	SD					
U15194 Zinkgelb	1018	A3	SD	SD	SD					
U15246 Mango	~1017	A4	SD	SD	SD					
U16000 Trüffelgrau		B5	SD	SD	SD					
U16002 Congo		D5	SD	SD	SD					
U16003 Sandbeige		A5	SD	SD	SD					
U16010 Orange	2011	B3	SD	SD	SD					
U16051 Sienarot	~2001	B4	SD	SD	SD					
U16058 Be rooted!	~8019	D6	SD	SD	SD	XG/XT - 19	XM, XP			
U17005 Karminrot	3000	C3	SD	SD	SD					
U17008 Rubinrot	3003	C4	SD	SD	SD					
U17012 Coco		D4	SD	SD	SD					
U17035 Lotus		C2	SD	SD	SD					
U17501 Rose		D2	SD	SD	SD					
U17505 Pflaume		D3	SD	SD	SD					
U18002 Wasserblau		E3	SD	SD	SD					
U18003 Kristallblau		E2	SD	SD	SD					
U18004 Dunkelblau	~5011	E6	SD	SD	SD					
U18006 Skagerrak	~5020	F6	SD	SD	SD					
U18010 Cirrus		F3	SD	SD	SD					
U18029 Horizont		F5	SD	SD	SD	XT - 19				
U18031 Möwe		E5	SD	SD	SD					
U18067 Pastellblau		F2	SD	SD	SD					
U18068 Himmelblau		E4	SD	SD	SD					
U18074 Atlantik		F4	SD	SD	SD					
U18501 Fjord		G6	SD	SD	SD					
U18502 Bristol		G3	SD	SD	SD					
U18503 Trinity		G2	SD	SD	SD					
U18505 Lagune		G5	SD	SD	SD	XT - 19				
U18576 Ozean	~5020	G4	SD	SD	SD					
U19008 Labrador	~6028	H6	SD	SD	SD					
U19014 Salbei		H5	SD	SD	SD					
U19500 Carambola		H3	SD	SD	SD					
U19506 Lilie		H2	SD	SD	SD					
U19515 Taiga		H4	SD	SD	SD					
W10100 Interior White	~9003	K3	SD	SD	SD					
W10410 Weiß deckend	~9016, ~9010	J2	SD	SD	SD					

CHROMATISCHE UNITÖNE OVER THE RAINBOW

U11509 Magnolia	U11506 Effenbeinweiß	U17035 Lotus	U17501 Rose	U18003 Kristallblau	U18067 Pastellblau
U15194 Zinkgelb	U16010 Orange	U17005 Karmisrot	U17505 Pflaume	U18002 Wasserblau	U18010 Cirrus
U15246 Mango	U16051 Sienarot	U17008 Rubinrot	U17012 Coco	U18068 Himmelblau	U18074 Atlantik
U16003 Sandbeige	U16000 Trüffelgrau	U12168 Kaschmirgrau	U16002 Congo	U18031 Möwe	U18029 Horizont
U15190 Cuvo	U12211 Lava	U12092 Zonda grau	U16058 Be rooted!	U18004 Dunkelblau	U18006 Skagerrak

NEUTRALE UNITÖNE STORMY WEATHER

U18503 Trinity	U19506 Lilie	U11027 Icy White	W10410 Weiß deckend	U11209 Edelweiß	U11027 Icy White
U18502 Bristol	U19500 Carambola	U11026 Kristallweiß	U11102 Kreide	W10100 Interior White	U11026 Kristallweiß
U18576 Ozean	U19515 Taiga	U12188 Lichtgrau	U12044 Delphingrau	U12188 Lichtgrau	U12188 Lichtgrau
U18505 Lagune	U19014 Salbei	U12290 Anthrazitgrau	U12115 Platingrau	U12000 Vulkanschwarz	U12290 Anthrazitgrau
U18501 Fjord	U19008 Labrador	U12257 Graphitgrau	U12018 Basaltgrau	U12000 Vulkanschwarz	U12000 Vulkanschwarz

FUNXTIONAL PRODUCTS

	R36025 Alnus gebürstet	R27043 Ahorn Kiruna	R27060 Ahorn Agostino	R24053 Buche Talinn	R24054 Lindstrom Buche hell
	R55072 Willow weiß	R50094 Nordic Teak	R55006 Pinie Fano weiß	R55059 Jacobsen Pine schwarz	
	R27024 Bergahorn	R24030 Buche Scandic hell	R42006 Kirsché Havanna	R50080 Canadian Cedar	
	R20286 Italian Oak	R20351 Flamed Wood	R20285 Wilton Oak schilf		

Legende:

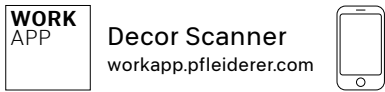
- passende Variante in der EXPRESS Kollektion (HPL und DecoBoard ab Lager)
- FunXTional Products Lagerprogramm (PrimeBoard XTreme, Duropal XTreme, Duropal SolidColor XTreme)
- Duropal SolidColor Lagerprogramm

KLASSISCHE HÖLZER PIANOMAN

R42033 Kirsché Scandic hell	R34022 Esche Firenze dunkel	R20020 Eiche Piemont mokka	R48042 Lumumba	R34024 Portland Ash dunkel	
R30013 Altamira Walnut dunkel	R30011 Madison Walnut	R30042 Nussbaum Saleve	R30019 Bella Noce schoko	R30021 Noce Milano	
R34019 Esche gemessert	R34031 Esche gemessert quer				
	R20320 Silbereiche	R34032 Portland Ash schwarz	R20350 Giant Oak	R20033 Eiche dunkel	
	F76141 Alux schwarz	F76111 Kito Stahl	F76146 Terrazzo bronze	F76113 Metex silber	F76112 Inox grau
F73075 Solidale	F76001 Loffec	F76149 Kex			

WORK APP Decor Scanner
workapp.pfleiderer.com

Machen Sie sich die Arbeit leichter: mit der Pfeleiderer WorkApp! Einfach per Smartphone Dekore scannen, Kombinationsempfehlungen erhalten und Muster anfordern.



© Copyright 2022 Pfeleiderer Deutschland GmbH.

Diese Informationen wurden mit großer Sorgfalt erstellt. Für die Richtigkeit, Vollständigkeit und Aktualität können wir jedoch keine Gewähr übernehmen. Drucktechnisch bedingte farbliche Abweichungen sind möglich.

Aufgrund der kontinuierlichen Weiterentwicklung und Veränderung unserer Produkte, möglicher Änderungen der relevanten Normen, Gesetze und Bestimmungen stellen unsere technischen Datenblätter und Produktunterlagen ausdrücklich keine rechtlich verbindliche Zusicherung der dort angegebenen Eigenschaften dar. Insbesondere kann hieraus keine Eignung für einen konkreten Einsatzzweck abgeleitet werden. Es liegt daher in der persönlichen Verantwortung des einzelnen Anwenders, die Verarbeitung und Eignung der in diesem Dokument beschriebenen Produkte jeweils selbst für die beabsichtigte Verwendung zuvor zu prüfen sowie die rechtlichen Rahmenbedingungen und den jeweiligen aktuellen Stand der Technik zu berücksichtigen. Weiterhin verweisen wir ausdrücklich auf die Geltung unserer Allgemeinen Geschäftsbedingungen.

Unsere Allgemeinen Geschäftsbedingungen finden Sie auf unserer Internetseite: www.pfleiderer.com

Pfleiderer setzt Holz aus zertifiziert nachhaltiger Waldbewirtschaftung ein.



MADE IN GERMANY

Gut zu wissen: das Pfeleiderer Qualitätsversprechen.

Pfleiderer Holzwerkstoffe stehen für Qualität ohne Kompromisse. Dafür sorgen wir mit nachhaltigen Rohstoffen, modernsten Produktionsprozessen und einem uneingeschränkten Bekenntnis zum Standort Deutschland. Mehr Infos unter quality.pfleiderer.com.

Pfleiderer Deutschland GmbH · Ingolstädter Straße 51 · 92318 Neumarkt · Deutschland
Tel.: +49 (0) 91 81 / 28 480 · Fax: +49 (0) 91 81 / 28 482 · info@pfleiderer.com · www.pfleiderer.com

Pfleiderer Suisse AG · Neue Jonastrasse 60 · 8640 Rapperswil SG · Schweiz
Tel.: +41 (0) 44 307 55 55 · Fax: +41 (0) 44 307 55 66 · www.pfleiderer.com